

L型/S15ミッションスワップ Set up kit S30/S31(2シーター) *年式S46~

2021/10/25

製品価格 ¥195,800(税込み) 本体価格 ¥178,000

製品案内

- S15純正/ニスモ/HPI社製の6速トランスミッションを特に加工をすることなくS30/S31(2シーター)に取り付け可能にしたkitになります。
- クラッチはL型用がそのまま使用出来ます。
- ミッションマウントはS30/S31は純正をそのまま使用して取り付け出来ます。
- クランクシャフト後方のRB加工(突っ切り加工)にも対応したスプラインの位置になっております。
* RB加工を施してもクラッチディスクのスプラインの噛み代は十分確保出来る作りになっております。
- R200デフに交換済みであれば選択するプロペラシャフトによって無加工で取り付け可能です。
* R180デフの方でもオプションパーツのR200-R180変換アダプターを使うことで無加工での取り付けも可能になります
*** 但し45, 46年式又は輸入車モデルは未確認となっております。**

加工が必要となる場合について

- 2シーターの車両でも用意していただいたプロペラシャフトの種類によってはプロペラシャフトの加工が必要となります。
- 2by2の車両はホイールベース長いのでハコスカ同様にプロペラシャフト延長加工が必須となります。
- スピードドリブンの歯数の違いが大きく回してもうまく付かない場合はドリブンの押さえ部分を軽く削る作業が必要となる場合があります。(写真4ページ目)

お客様側で用意していただくもの(S30/S31 2シーター)

- ① S15 トランスミッション本体
- ② クラッチスリーブ (クラッチを変更し高さが変わる場合)
- ③ プロペラシャフト1軸側 (必ずしもS15用である必要はありません)

各項目の詳細につきましては2ページ目をご参照下さい。

注意

**クラッチリリースシリンダーは旧式3/4モデルは取り付け不可
13/16モデルに変更してください**

*** 車両の仕様、用意用意するプロペラシャフトの種類によって全くの無加工ボルトオン取り付け出来る時と多少の加工が必要な場合とがありますので
予め御了承下さい。**

部品構成 S30/S31kit	数量
クラッチハウジング A	1
クラッチハウジング B	1
クラッチハウジング取り付けボルト/ナット/ピンset	1
ミッションマウント取り付けスチールスペーサー	2
ミッションマウント取り付けボルト/ワッシャーset	1
ピボット嵩上げスチールアダプター	1
クラッチハウジングA エンジン側取り付けボルト	6

オプションパーツ	価格(税込み)
プロペラシャフト 溶接用スチールアダプター *3	¥13,200
R200-R180 変換アダプター *4	¥17,800
純正S15T/M用 車速 ピックアップギヤset *5	¥27,500

各項目の詳細につきましては2ページ目をご参照下さい。
製品写真4ページ

① S15 トランスミッション本体

当社製品は純正6速/ニスモ/HPI社製全て使用可能です
下取り等は不要です。
当社製品その物に対しては溶接や追加工は必要ありません

② クラッチスリーブ(クラッチを変更する場合)

*実際の寸法は経験則又は取り付け確認しながら決めて下さい。
*クラッチ本体はL型用がそのまま使用出来ます
取り付け可能確認済みクラッチ
純正/亀有エンジンワークス/エクセディ/OS技研(シングル)/ORC

③ プロペラシャフト選択 (写真あり)

S15トランスミッションの後方アウトプットは主にRB20/25AT車用スプラインサイズ
になっており、プロペラシャフト側の**インプット部分の外形38φ**が使用条件になります。

S15用のプロペラシャフトにはベアリングが付いており、加工前提であるのであれば
当然使用上問題はありますが無加工取り付けは出来ません。

S30(2シーターR200デフ)で現在無加工取り付けが出来るシャフト(確認済みのもの)
R32/33/34/RB20DE(T)RB25DE(T)/AT用
C35/RB20DE(T)/AT用

***使用時はインプットシャフト部分に付いていますカバーを外してください。(写真4ページ)**

加工前提であれば使用可能なシャフト S30/S31
Z32/VQ30DE(NA)/AT用(一軸にベアリングがある為)
S15純正プロペラシャフト

取り付け又は使用出来ないシャフト
L型全て/FJ/VQ系/Z32ターボ車/トヨタ86/BRZ等
インプット径が38φでないもの
日産M/T車両のプロペラシャフトは不可(S15を除く)
日産車以外の車両

上記にないものは未確認です
概ね日産他車種でもプロペラシャフトのインプット径が38φであれば
使用可能のようです。

***3** L型用シャフト外径は65φでS15T/MIに取り付け可能なインプットサイズの物は
全て75φになりますのでシャフト中間で**加工溶接する場合に必要**となります。
左記に記入があるように無加工取り付けの場合は必要ありません。
アンコ部分から製作される場合は購入の必要はありません。

***4** 左記に記入してありますプロペラシャフト全て後方フランジ形状がR200デフと
同じ形状になっております。
プロペラシャフト無加工であってもR180デフの方は取り付け出来ません。
そこでこちらのR200-R180変換アダプターを使用することで無加工での取り付け
が出来ます。

***5** ニスモ/HPI社製のT/M本体には既に車速取り出しのギヤと穴が開いておりますが
純正には内部にギヤがなくドリブンギヤの入る穴はメクラがされています。
よってL型はワイヤー式なので車速を取ることが出来ません
穴があいているミッションであれば当社パーツをシャフトに直接取り付けることにより
L型純正の車速ドリブンを使用してスピードメーターを動かすことが出来ます。
ドリブンギヤ取り付けの際おさえの位置が決まらない場合は、ドリブンギヤのおさえ
部分を削り加工して位置決めして下さい。
(一部にはボスは残っていて穴加工がされていないのもあるようですので
今現在当社の方で穴あけ加工を受付ける段取りをしています)

製品及び部品写真



製品組み付け 全体写真



ハウジングA



ハウジングB



製品組み付け 写真



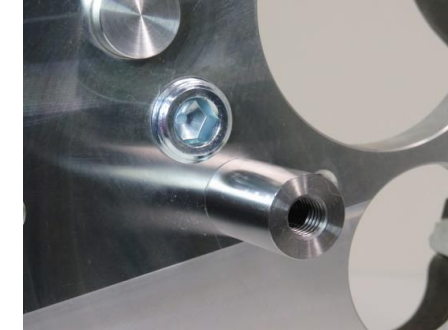
ハウジングA エンジン側取り付けボルト



ハウジングA/B取り付けボルト



T/Mマウントスペーサー



専用ピボット



T/Mマウントスペーサー取り付け位置



オプションパーツ写真



*3 プロペラシャフト 溶接用アダプター



*4 R200-R180 変換アダプター



*4 R200-R180 変換アダプター 組み付け例



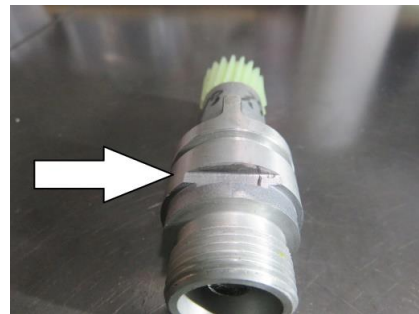
*5 車速ピックアップギヤset



*5 車速ピックアップギヤset 取り付け



取り付け後



加工例



インプットシャフト外形サイズ 38φ



インプットシャフトのカバー取り外し

販売元 **JHK Project**
 〒448-0007
 住所 愛知県刈谷市東境町
 新池71-2
 お問い合わせ 090-1093-6630
 電話番号 0566-91-7236
 Fax番号 0566-91-7246