

ATTESA FR Adapter

当社製品の特徴

- 純正のアテサ本体を用意する必要がありません。 *1 *2
- アテサ部分の溶接、加工等が必要ありません。 *3
- 溶接加工によるハウジング本体の歪みが発生しません。
- 溶接を必要としないので、溶接部分からのOIL漏れ等の心配がありません。
- 32、33GTR系のトランスミッションをFR用としてに使用出来る。(R34ゲトラグは不可)
- 大掛かりな加工作業が必要ないので作業効率が大幅に上がります。

- *1 フランジ&ハウジングkitを選択した場合。
- *2 内部純正パーツが手元に無い場合は内部純正パーツを購入する必要があります。
- *3 ハウジングkitでは一部加工が必要となる可能性があります。(組み付ける方の判断によります。詳細は備考及び注釈をご覧ください。)

当社製品を使用した場合の注意点

- 当社製品は後方にGTR用フランジを採用しておりますので、プロペラシャフトには必ずスライド機構が必要です。 *4
(スライド機構のないプロペラシャフトの使用は、高い確率で内部のベアリング(ベアリングシャフト側)破損の原因になります)
- *4 GTR用プロペラシャフトを使用した場合、デフ側フランジに容易に取り付けられるよう変換アダプターを販売する予定です。

別途で用意していただく必要のある物

- ATF OIL (1.3ℓ程度)
- トランスミッション本体に固定するボルト。(ベースkitには当社製品のフランジとハウジングを固定するボルトは付きます)
- 当社製品の取り付けに使用する純正パーツ。(シフト関係、シャフト、ベアリング、OILシール等純正パーツ)
- 車速センサー。

販売価格

フランジ&ハウジング kit

価格 ¥148000 (税抜き価格)



ハウジング kit

廃盤

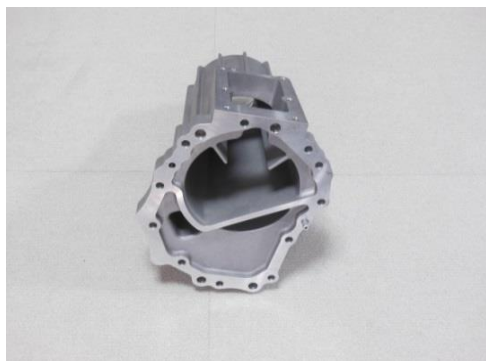


パーツ構成 アルミフランジ、アルミハウジング、Cリング、固定キャップx2
M6キャップボルトx4、6φニップル、位置決めピンx4
アルミハウジング固定ボルト、ワッシャー
* 内部純正パーツは付属していません。

パーツ構成 アルミハウジング、固定キャップx2、M6ボルトx4、6φニップル
アルミハウジング固定ボルト、ワッシャー
* 内部純正パーツは付属していません。

なお当製品はBNR32、BCNR33トランスミッション系(BNR34及びA/T車は不可)向けに作られています。
上記以外の車種では取り付け確認をしておりませんので、予め御了承願います。

製品本体写真



ハウジング 前方



ハウジング内部



ハウジング 後方



フランジ 前方



フランジ 後方



フランジ 横

製品に関する備考及び注釈 (ハウジングkitのみ)

*3 ハウジングkitでは一部加工が必要となる可能性があります。(組み付ける方の判断によります)
これは当社製品のハウジング本体のフランジは全周で面が出ていますが、純正フランジを加工した際に一部面のない部分があります。(20cm程度)
この部分は取り付けの方によっては空いた隙間をパテ又はシリコンで埋める場合と、隙間となる部分を溶接しフライスで面を出して取り付けの方とがいます。(写真1)
パテ又はシリコンで埋めてもOILが漏れなければ使用上問題はありません。

これは純正のフランジをアルミ溶接で盛った後にフライスで面加工した写真ですが、本来は赤斜線部分にフランジ面はありません。

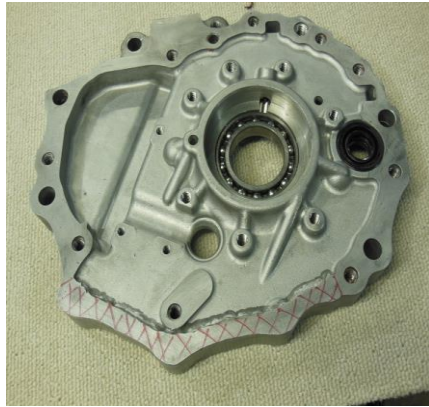


写真1

本体写真のハウジング前方からの写真1を見ていただくと分かりますが、当社製品のハウジング前側は内部の斜めリブも含めツライチで面が出ています。
これは試作時の製品で量産のハウジングは写真2のマスキングがしてある部分を15mm程奥に加工していますので、純正フランジ後ろ側の膨らみ(写真3)には接触は致しませんのでご安心下さい。



ハウジング内部



追加加工部分(実際は短く加工してあります)

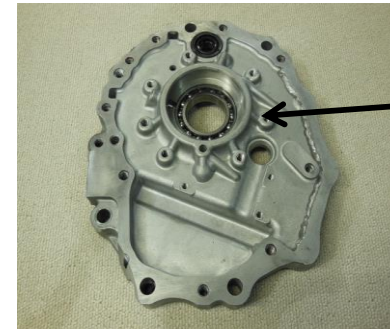


写真3

この部分

純正フランジ後方部分

構成パーツアルミキャップ 取り付け位置写真

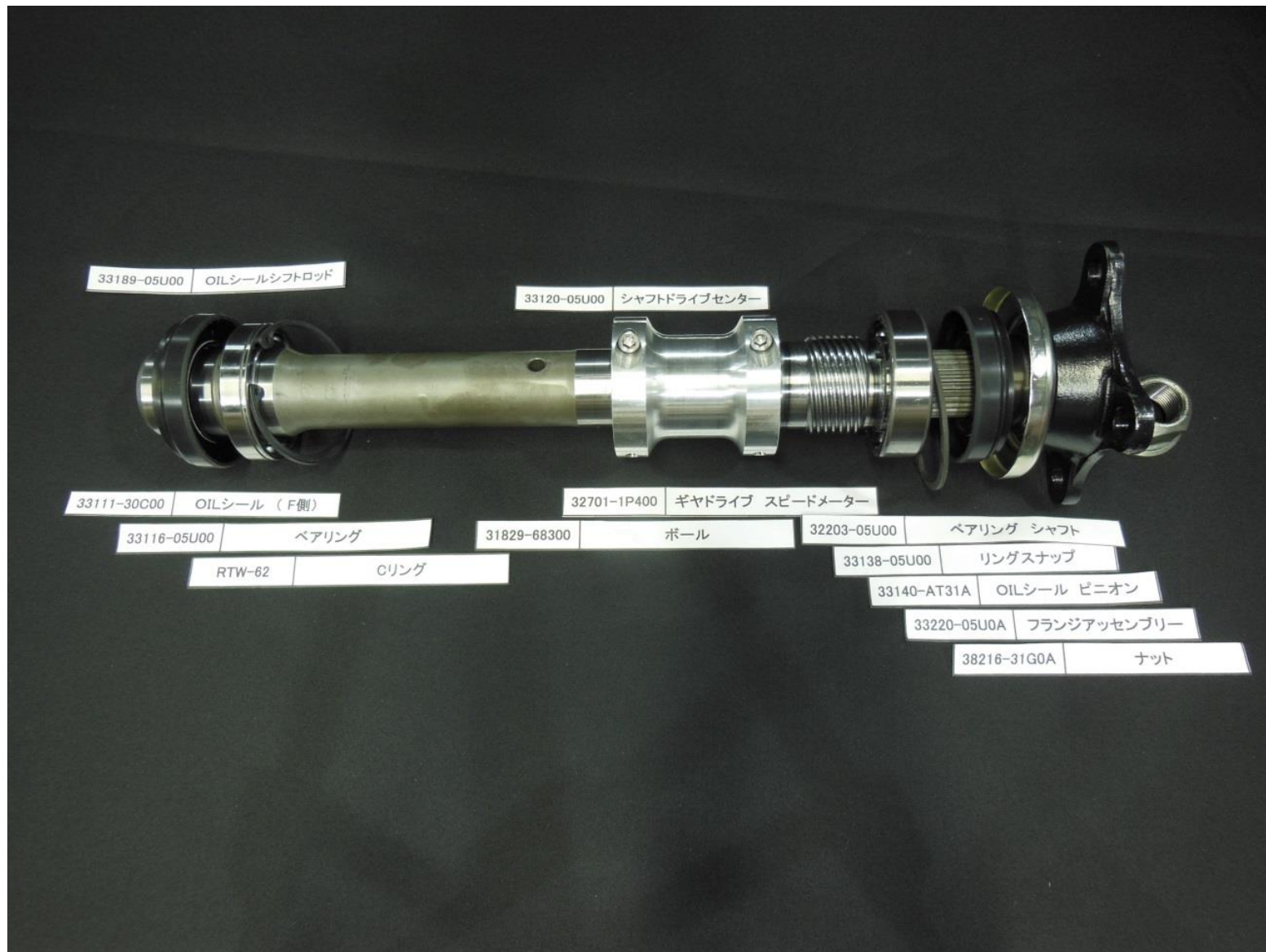


アルミCAP

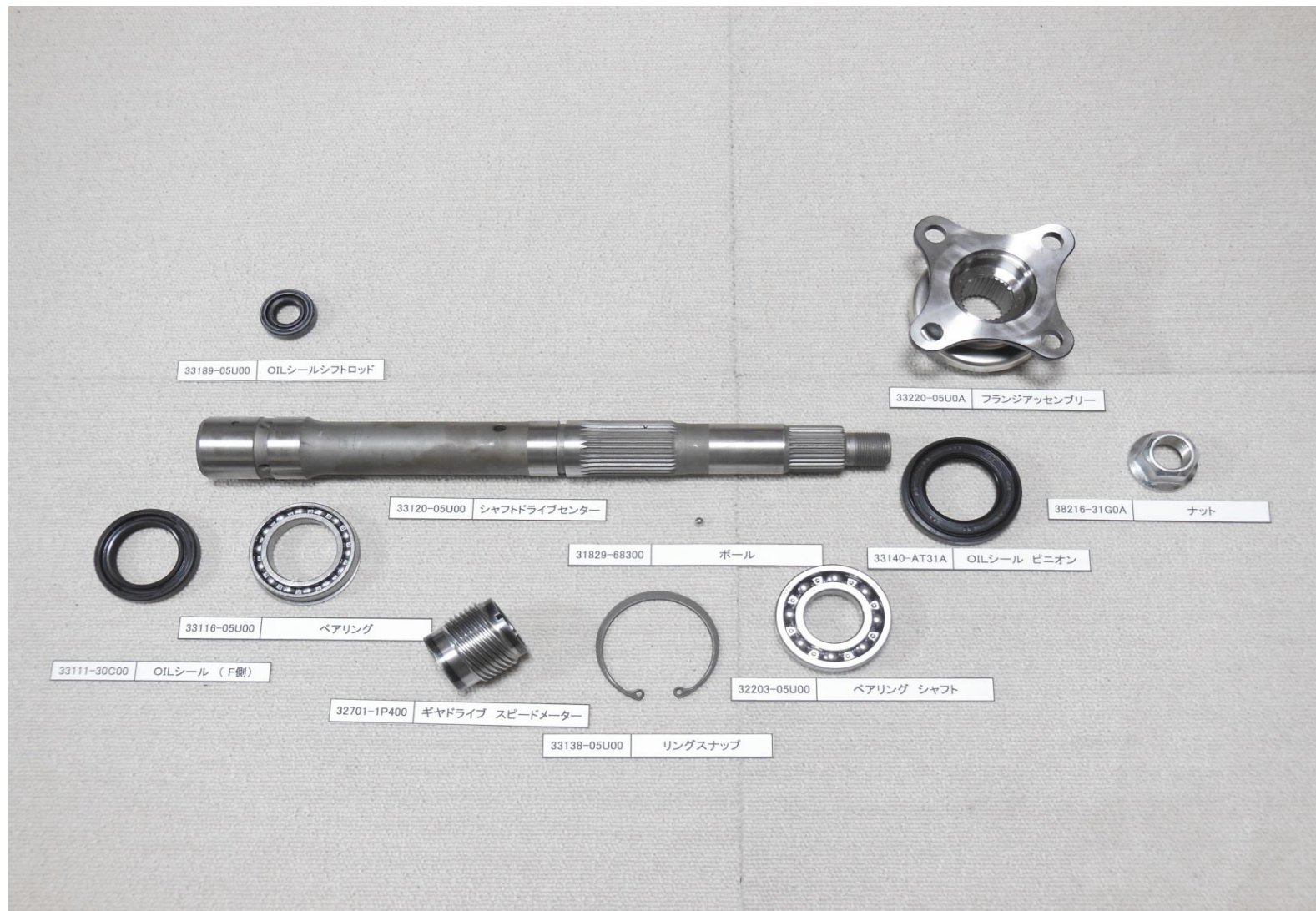


アルミCAP 組み付け位置

純正部品およびアルミキャップ組み付けイメージ写真



必要純正パーツ





OSシーケンシャル取り付け例



HKSエアシフター取り付け例



当社製品装着車 TRUST Racing R35GTR D1

Option parts



プロペラシャフト後方がカップリング構造とフランジ形状へと変換するアダプターです。
フランジ側穴位置は日産R200、トヨタ8インチのデフレンシャルに対応します。

* パーツ構成

アダプター本体(スチール製 黒メッキ)
位置決め内部リング (トヨタ用 日産用R200)
SCM435材 スタッドボルトM10-1.25-40 x4、 緩み防止Uナットx4
販売価格

販売代理店

株式会社 TRUST 各営業所
株式会社 タカマコンペティションプロダクト 名古屋営業所
GIKEN 合同会社/有限会社 ミアイ
ラウダダカンパニー
Grage OMR
I.A tec
Fairlady Motors/ U.P. Garage (USA)
SP Engineering (USA)
Evasive Moter sports (USA)
GPP(Greddy Performance Produ(USA)

TEL 0479-77-3000 (本社)
TEL 0568-36-8026
TEL 06-6903-1230
TEL 0797-38-1344
TEL 0566-98-4206
TEL 076-240-8884
TEL 253-565-9823
TEL 626-333-5398
TEL 626-336-3400
TEL 949-588-8300

www.upgarageusa.com

企画、販売元

JHK Project
Tell 0566-91-7236
Fax 0566-91-7246
Cell 090-1093-6630 (問い合わせ)
URL <https://jhk-project.com/>