

# S30.(K)GC10

## RB20・25・26・30 スワップ用 アルミOILパン

\*(K)GC110未確認

作成 2013/9/27

この度、本製品をお買い上げいただき誠にありがとうございます。

\*本製品は競技用製品となりますので予め御了承下さい。

\*製品の取り付けに関しましては、専門知識を持つ整備工場、ショップにてお取付け下さい。

\*本製品の間違った使用、取り付け、その使用中の生じた故障、不具合に付きましては、当社は一切その責任を負いませんので予め御了承下さい。

\*作業前にエンジン本体、エンジン回りが手で触れても問題の無い温度になるまで待つてから作業を始めて下さい。

\*取り付け車両側の誤差により、製品と車両間のクリアランス等が厳しくなる場合がありますので予め御了承下さい。

\*当社製品の説明の中で純正OILパンと明記してありますが、これは車両側純正OILパンではなくRB20純正の後方OIL溜まり式OILパンのことを指しますので御注意下さい。

| 付属パーツ                      |    |          |
|----------------------------|----|----------|
| 製品                         | 数量 | 備考       |
| アルミOILパン本体                 | 1  |          |
| バッフルプレート                   | 1  | 取り付け済み   |
| OILストレーナー                  | 1  |          |
| バッフルプレート固定用キャップボルト M5-10   | 8  | 取り付け済み   |
| アルミOILパン固定キャップボルト M6-20    | 28 |          |
| アルミOILパン固定キャップボルト M6-50    | 1  |          |
| アルミOILパン固定キャップボルト M10-20   | 1  |          |
| OILストレーナーブラケット ワッシャー RB26  | 1  | RB26のみ使用 |
| スクリュードレンボルト M10/1.0-7 (*1) | 1  | 取り付け済み   |

\*1 スクリュードレンボルトの締め付けトルクは最大で10.0N.mです。

- \*OILストレーナーフランジの固定は純正ボルト(M8)を使用して下さい。
- \*OILストレーナー用ブラケットの固定は純正ボルト(M6)を使用して下さい。
- \*OILストレーナー用ガスケットは純正を使用して下さい。
- \*OILストレーナーはRB25、RB26用のどちらかが付属します。(購入時選択)

## 製品の特長

- ◎純正のプレス型(RB20後方OIL溜まりモデル)からアルミ鋳物により、組み付け後のエンジブロック剛性の向上。
- ◎フィン設けることにより冷却性の向上。
- ◎純正OILパンに対し深さを約25mm-30mm浅くすることで、車高を下げた状態でも最低地上高を確保できる設計になっております。



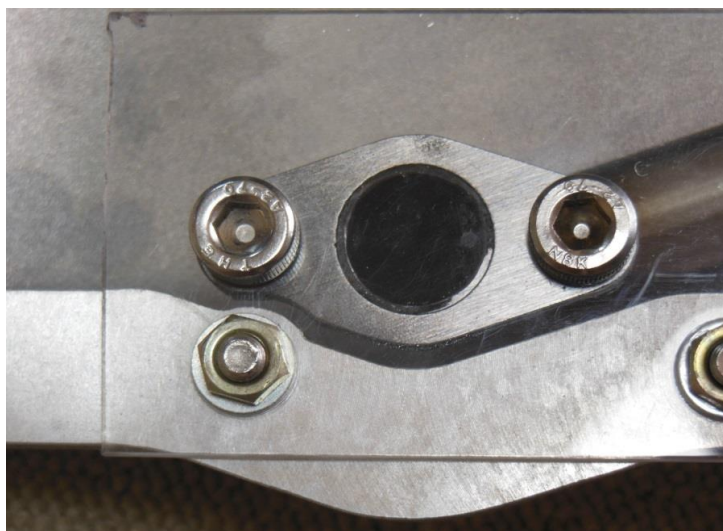
- ◎後方の形状を純正のV字から四角形状にすることで、OIL溜まりが浅くなくても純正同等の油量を確保しています。



- ◎(K)GC10への使用を考慮し、ステアリングロッドが干渉しないように逃げ部分の形状を変更してあります。



◎RB26スワップでも問題なく、OILストレーナーが取り付けられることが出来る設計です。



\*下記のOILストレーナは、ブラケット無しで撮影しています。





## 製品取り付け時の注意点

\*取り付け説明と画像はRB26です。

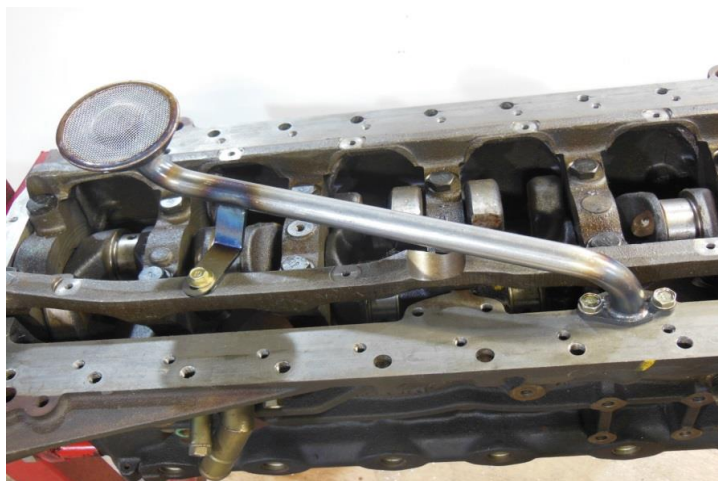
\*取り付け前に各パーツを洗淨またはエア等で吹いてから取り付けてください。

◎純正OILパンを取り外し、残っているシール材など取り除いてください。

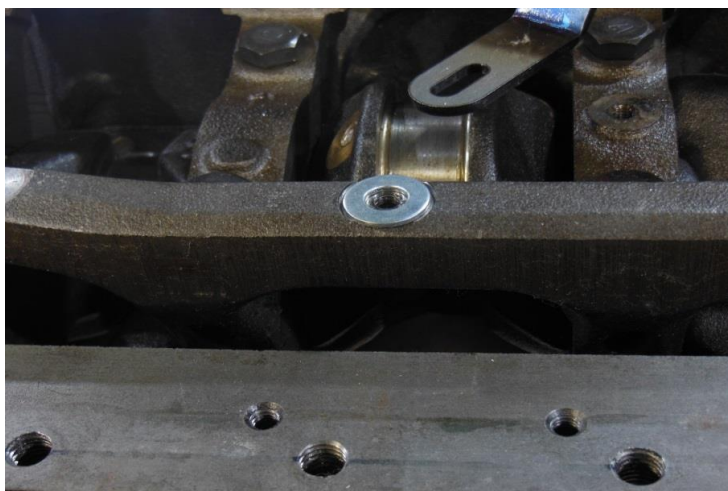


◎エンジンブロック下部の純正のバッフルプレートは前後とも取り外して下さい。

◎付属のOILストレーナーは純正のガスケット、ボルトを使用して取り付けてください。



◎付属のワッシャーは下部の部分で使用して下さい。



◎アルミOILパンに付属のボルト、ワッシャーを使いバッフルプレートを取り付けてください。



- ◎シール材を塗り丁寧に取り付けてください。
- ◎OILパン周りのボルトは全体を一度仮締めで取り付け後に本締めを行ってください。



- ◎最後に付属のスクリュードレンボルトを取り付けて下さい。  
\*締め付けトルクは最大で10.0N.mです。



- ◎最後にOILの漏れ、滲みが無いか確認して下さい。

当社製品の御使用いただきまして、誠に有難うございました。

製造販売元

**JHK Project**

〒448-0007

愛知県刈谷市東境町新池71-2

tel 0566-91-7236

Mob 090-1093-6630